

Clamp stick 擴張夾具系列使用於夾持內孔刀具 (刀盤)



GDS clamp sticks 為同心度和偏擺最佳的擴張型心軸，這些特性允許在高精密生產和修磨刀盤。

它快速又簡易的操作提供給您更多生產的靈活性。

最佳的幾何設計、生產精度且持續不變的品質就是 GDS clamp stick 系列的特色。

GDS - “高精度” 是我們的激情所在



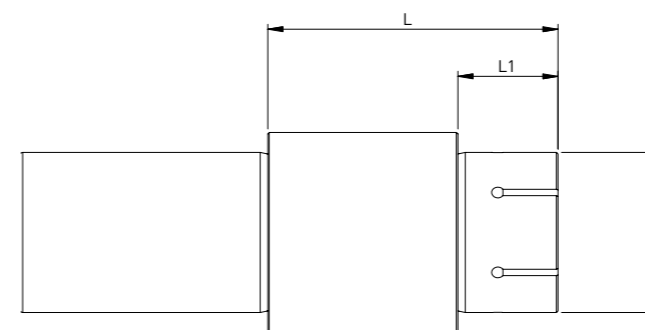
利落的外形可避免砂輪干涉，並且有多種砂輪可選配

優異的同心度和偏擺跳動

夾持範圍廣

能選用直柄系列和SK50系列的擴張夾具

Clamp Stick 擴張夾具 - 直柄系列



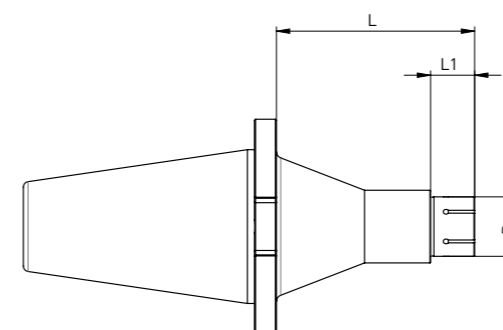
L: 從夾持柄後的長度 // L1: 夾持長度 // D: 夾持孔徑

夾持孔徑公差  $\leq H7$   
同心度  $\leq 5\mu$   
最大擴張範圍 0,1

訂單號	名稱	L1	D
303001013	心軸 $\phi 20 \times L53 \times \phi 13$	15	13
303001016	心軸 $\phi 20 \times L53 \times \phi 16$	15	16
303001022	心軸 $\phi 20 \times L56 \times \phi 22$	18	22
303001027	心軸 $\phi 20 \times L58 \times \phi 27$	20	27
303001032	心軸 $\phi 20 \times L62 \times \phi 32$	24	32
303001040	心軸 $\phi 20 \times L64 \times \phi 40$	26	40

訂單號	名稱	L1	D
303002013	心軸 $\phi 32 \times L53 \times \phi 13$	15	13
303002016	心軸 $\phi 32 \times L53 \times \phi 16$	15	16
303002022	心軸 $\phi 32 \times L56 \times \phi 22$	18	22
303002027	心軸 $\phi 32 \times L58 \times \phi 27$	20	27
303002032	心軸 $\phi 32 \times L62 \times \phi 32$	24	32
303002040	心軸 $\phi 32 \times L64 \times \phi 40$	26	40

Clamp Stick 擴張夾具 - SK50 系列



L: 從夾持柄後的長度 // L1: 夾持長度 // D: 夾持孔徑

夾持孔徑公差  $\leq H7$   
同心度  $\leq 5\mu$   
最大擴張範圍 0,1

訂單號	名稱	L1	D
303003016	心軸 SK50 x L98 x $\phi 16$	15	16
303003022	心軸 SK50 x L101 x $\phi 22$	18	22
303003027	心軸 SK50 x L103 x $\phi 27$	20	27
303003032	心軸 SK50 x L105 x $\phi 32$	24	32
303003040	心軸 SK50 x L107 x $\phi 40$	26	40