

SuperR-HS 整體鎢鋼高性能高精度鉸刀

規格總攬

P	M	K	N	S	H	類型	刀具材質	表面塗層	工業標準	d1/mm	貨號
---	---	---	---	---	---	----	------	------	------	-------	----

整體鎢鋼高性能高精度鉸刀

	• • ○ • •	SuperR-HS-S	Solid carbide	AlTiN nano	Stock std.	2.000 - 20.000	72870
	• • ○ • •	SuperR-HS-D	Solid carbide	AlTiN nano	Stock std.	2.000 - 20.000	72871
	• • ○ • •	SuperR-HS-S	Solid carbide	AlTiN nano	Stock std.	1.970 - 12.030	72872
	• • ○ • •	SuperR-HS-D	Solid carbide	AlTiN nano	Stock std.	1.970 - 12.030	72873
	• • ○ • •	SuperR-HS-KS	Solid carbide	AlTiN nano	Stock std.	14.000 - 42.000	72874
	• • ○ • •	SuperR-HS-KD	Solid carbide	AlTiN nano	Stock std.	14.000 - 42.000	72875

Stock 的 SuperR-HS 整體鎢鋼高性能鉸刀的應用示例，具有最高的進給率和刀具壽命。
我們的整體鎢鋼高性能鉸刀在許不同的應用中已經展現了其優異的性能，請參見下表：

加工例	SuperR-HS-S	SuperR-HS-D	SuperR-HS-D	SuperR-HS-S
貨號	72870	72871	72873	定製鉸刀
加工件	液壓鉸鏈	環件法蘭	閥體	環件法蘭
工件材質	碳素鋼	合金鋼	碳素鋼	合金鋼
孔徑 (mm)	9	8	5.9	15
孔公差	H7	H7	H6	IT 5
鉸孔深度 (mm)	30	25	48	20
切削速度 v_c (m/min.)	120	200	190	250
進給 v_f (mm/min.)	4200	12700	6100	7200
壽命 (m)	60	100	55	70

SuperR-HS 整體鎢鋼高性能高精度鉸刀

SuperR-HS-S 盲孔專用超快速鉸刀

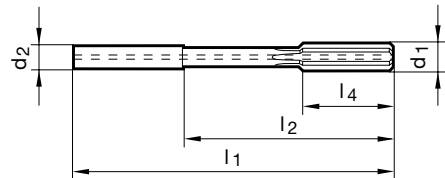


貨號 72870



P	M	K	N	S	H
●	●	○	●	●	●

- 帶軸向冷卻孔, 超快速鉸 H7 的盲孔用, 適合加工所有材質
- 排屑槽較寬, 鉸刀的橫截面加大, 提高剛性, 得到最大化的切削速度
- 直槽帶超級不等分割的設計, 加工無震動, 孔的尺寸和表面品質最佳
- 柄徑公差為 h6 可使用燒結刀把和油壓刀把
- 擁有節省大量加工成本的潛力



d1 mm	d2 h6 mm	l1 mm	l2 mm	l4 mm	Z	訂購代碼
2.000	4.000	50.000	22.000	8.000	4	2.000
2.500	4.000	50.000	22.000	8.000	4	2.500
3.000	4.000	68.000	40.000	12.000	4	3.000
3.500	4.000	68.000	40.000	12.000	4	3.500
4.000	4.000	68.000	40.000	12.000	4	4.000
4.500	6.000	76.000	40.000	12.000	4	4.500
5.000	6.000	76.000	40.000	12.000	4	5.000
5.500	6.000	76.000	40.000	12.000	4	5.500
6.000	6.000	76.000	40.000	12.000	4	6.000
6.500	8.000	101.000	65.000	16.000	6	6.500
7.000	8.000	101.000	65.000	16.000	6	7.000
7.500	8.000	101.000	65.000	16.000	6	7.500
8.000	8.000	101.000	65.000	16.000	6	8.000
8.500	10.000	101.000	61.000	19.000	6	8.500
9.000	10.000	101.000	61.000	19.000	6	9.000
9.500	10.000	101.000	61.000	19.000	6	9.500
10.000	10.000	101.000	61.000	19.000	6	10.000
10.500	12.000	130.000	85.000	19.000	6	10.500

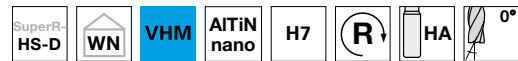
d1 mm	d2 h6 mm	l1 mm	l2 mm	l4 mm	Z	訂購代碼
11.000	12.000	130.000	85.000	19.000	6	11.000
11.500	12.000	130.000	85.000	19.000	6	11.500
12.000	12.000	130.000	85.000	19.000	6	12.000
13.000	14.000	130.000	85.000	22.000	6	13.000
14.000	14.000	130.000	85.000	22.000	6	14.000
15.000	16.000	150.000	102.000	22.000	6	15.000
16.000	16.000	150.000	102.000	22.000	6	16.000
17.000	18.000	150.000	102.000	25.000	6	17.000
18.000	18.000	150.000	102.000	25.000	6	18.000
19.000	20.000	150.000	100.000	25.000	6	19.000
20.000	20.000	150.000	100.000	25.000	6	20.000

SuperR-HS 整體鎢鋼高性能高精度鉸刀

SuperR-HS-D 通孔專用超快速鉸刀

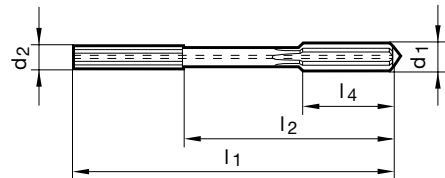


貨號 72871



P	M	K	N	S	H
●	●	○	●	●	●

- 柄部上帶冷卻縱向凹槽, 超快速鉸 H7 的通孔用, 適合加工所有材質
- 排屑槽較寬, 鉸刀的橫截面加大, 提高剛性, 得到最大化的切削速度
- 直槽帶超級不等分割的設計, 加工無震動, 孔的尺寸和表面品質最佳
- 柄徑公差為 h6 可使用燒結刀把和油壓刀把
- 擁有節省大量加工成本的潛力



d1 mm	d2 h6 mm	l1 mm	l2 mm	l4 mm	Z	訂購代碼
2.000	4.000	50.000	22.000	8.000	4	2.000
2.500	4.000	50.000	22.000	8.000	4	2.500
3.000	4.000	68.000	40.000	12.000	4	3.000
3.500	4.000	68.000	40.000	12.000	4	3.500
4.000	4.000	68.000	40.000	12.000	4	4.000
4.500	6.000	76.000	40.000	12.000	4	4.500
5.000	6.000	76.000	40.000	12.000	4	5.000
5.500	6.000	76.000	40.000	12.000	4	5.500
6.000	6.000	76.000	40.000	12.000	4	6.000
6.500	8.000	101.000	65.000	16.000	6	6.500
7.000	8.000	101.000	65.000	16.000	6	7.000
7.500	8.000	101.000	65.000	16.000	6	7.500
8.000	8.000	101.000	65.000	16.000	6	8.000
8.500	10.000	101.000	61.000	19.000	6	8.500
9.000	10.000	101.000	61.000	19.000	6	9.000
9.500	10.000	101.000	61.000	19.000	6	9.500
10.000	10.000	101.000	61.000	19.000	6	10.000
10.500	12.000	130.000	85.000	19.000	6	10.500

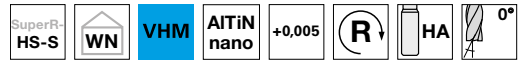
d1 mm	d2 h6 mm	l1 mm	l2 mm	l4 mm	Z	訂購代碼
11.000	12.000	130.000	85.000	19.000	6	11.000
11.500	12.000	130.000	85.000	19.000	6	11.500
12.000	12.000	130.000	85.000	19.000	6	12.000
13.000	14.000	130.000	85.000	22.000	6	13.000
14.000	14.000	130.000	85.000	22.000	6	14.000
15.000	16.000	150.000	102.000	22.000	6	15.000
16.000	16.000	150.000	102.000	22.000	6	16.000
17.000	18.000	150.000	102.000	25.000	6	17.000
18.000	18.000	150.000	102.000	25.000	6	18.000
19.000	20.000	150.000	100.000	25.000	6	19.000
20.000	20.000	150.000	100.000	25.000	6	20.000

SuperR-HS 整體鎢鋼高性能高精度鉸刀

SuperR-HS-S 盲孔專用超快速鉸刀 1/100

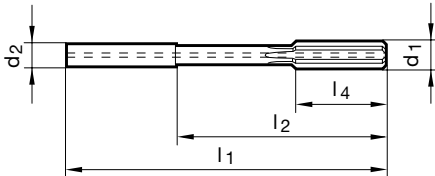


貨號 72872



P	M	K	N	S	H
●	●	○	●	●	●

- 1/100 = 尺寸範圍含小數點，刃徑公差為 0.000/+0.005
- 帶軸向冷卻孔，超快速鉸 ≤ 5μ 的盲孔用，適合加工所有材質
- 排屑槽較寬，鉸刀的橫截面加大，提高剛性，得到最大化的切削速度
- 直槽帶超級不等分割的設計，加工無震動，孔的尺寸和表面品質最佳
- 柄徑公差為 h6 可使用燒結刀把和油壓刀把
- 擁有節省大量加工成本的潛力



d1 mm	d2 h6 mm	l1 mm	l2 mm	l4 mm	Z	訂購代碼
1.970	4.000	50.000	22.000	8.000	4	1.970
1.980	4.000	50.000	22.000	8.000	4	1.980
1.990	4.000	50.000	22.000	8.000	4	1.990
2.000	4.000	50.000	22.000	8.000	4	2.000
2.010	4.000	50.000	22.000	8.000	4	2.010
2.020	4.000	50.000	22.000	8.000	4	2.020
2.030	4.000	50.000	22.000	8.000	4	2.030
2.970	4.000	68.000	40.000	12.000	4	2.970
2.980	4.000	68.000	40.000	12.000	4	2.980
2.990	4.000	68.000	40.000	12.000	4	2.990
3.000	4.000	68.000	40.000	12.000	4	3.000
3.010	4.000	68.000	40.000	12.000	4	3.010
3.020	4.000	68.000	40.000	12.000	4	3.020
3.030	4.000	68.000	40.000	12.000	4	3.030
3.970	4.000	68.000	40.000	12.000	4	3.970
3.980	4.000	68.000	40.000	12.000	4	3.980
3.990	4.000	68.000	40.000	12.000	4	3.990
4.000	4.000	68.000	40.000	12.000	4	4.000
4.010	4.000	68.000	40.000	12.000	4	4.010
4.020	4.000	68.000	40.000	12.000	4	4.020
4.030	4.000	68.000	40.000	12.000	4	4.030
4.970	6.000	76.000	40.000	12.000	4	4.970
4.980	6.000	76.000	40.000	12.000	4	4.980
4.990	6.000	76.000	40.000	12.000	4	4.990
5.000	6.000	76.000	40.000	12.000	4	5.000
5.010	6.000	76.000	40.000	12.000	4	5.010
5.020	6.000	76.000	40.000	12.000	4	5.020
5.030	6.000	76.000	40.000	12.000	4	5.030
5.970	6.000	76.000	40.000	12.000	4	5.970
5.980	6.000	76.000	40.000	12.000	4	5.980

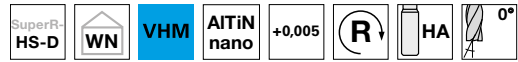
d1 mm	d2 h6 mm	l1 mm	l2 mm	l4 mm	Z	訂購代碼
5.990	6.000	76.000	40.000	12.000	4	5.990
6.000	6.000	76.000	40.000	12.000	4	6.000
6.010	6.000	76.000	40.000	12.000	4	6.010
6.020	6.000	76.000	40.000	12.000	4	6.020
6.030	6.000	76.000	40.000	12.000	4	6.030
7.000	8.000	101.000	65.000	16.000	6	7.000
7.970	8.000	101.000	65.000	16.000	6	7.970
7.980	8.000	101.000	65.000	16.000	6	7.980
7.990	8.000	101.000	65.000	16.000	6	7.990
8.000	8.000	101.000	65.000	16.000	6	8.000
8.010	8.000	101.000	65.000	16.000	6	8.010
8.020	8.000	101.000	65.000	16.000	6	8.020
8.030	8.000	101.000	65.000	16.000	6	8.030
9.000	10.000	101.000	61.000	19.000	6	9.000
9.970	10.000	101.000	61.000	19.000	6	9.970
9.980	10.000	101.000	61.000	19.000	6	9.980
9.990	10.000	101.000	61.000	19.000	6	9.990
10.000	10.000	101.000	61.000	19.000	6	10.000
10.010	10.000	101.000	61.000	19.000	6	10.010
10.020	10.000	101.000	61.000	19.000	6	10.020
10.030	10.000	101.000	61.000	19.000	6	10.030
11.000	12.000	130.000	85.000	19.000	6	11.000
11.970	12.000	130.000	85.000	19.000	6	11.970
11.980	12.000	130.000	85.000	19.000	6	11.980
11.990	12.000	130.000	85.000	19.000	6	11.990
12.000	12.000	130.000	85.000	19.000	6	12.000
12.010	12.000	130.000	85.000	19.000	6	12.010
12.020	12.000	130.000	85.000	19.000	6	12.020
12.030	12.000	130.000	85.000	19.000	6	12.030

SuperR-HS 整體鎢鋼高性能高精度鉸刀

SuperR-HS-D 通孔專用超快速鉸刀 1/100

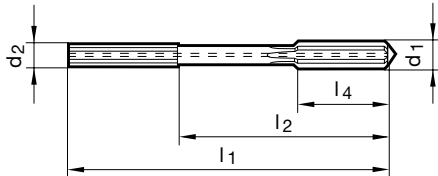


貨號 72873



P	M	K	N	S	H
●	●	○		●	●

- 1/100 = 尺寸範圍含小數點，刃徑公差為 0.000/+0.005
- 柄部上帶冷卻縱向凹槽，超快速鉸 $\leq 5\mu$ 的通孔用，適合加工所有材質
- 排屑槽較寬，鉸刀的橫截面加大，提高剛性，得到最大化的切削速度
- 直槽帶超級不等分割的設計，加工無震動，孔的尺寸和表面品質最佳
- 柄徑公差為 h6 可使用燒結刀把和油壓刀把
- 擁有節省大量加工成本的潛力



d1 mm	d2 h6 mm	l1 mm	l2 mm	l4 mm	Z	訂購代碼
1.970	4.000	50.000	22.000	8.000	4	1.970
1.980	4.000	50.000	22.000	8.000	4	1.980
1.990	4.000	50.000	22.000	8.000	4	1.990
2.000	4.000	50.000	22.000	8.000	4	2.000
2.010	4.000	50.000	22.000	8.000	4	2.010
2.020	4.000	50.000	22.000	8.000	4	2.020
2.030	4.000	50.000	22.000	8.000	4	2.030
2.970	4.000	68.000	40.000	12.000	4	2.970
2.980	4.000	68.000	40.000	12.000	4	2.980
2.990	4.000	68.000	40.000	12.000	4	2.990
3.000	4.000	68.000	40.000	12.000	4	3.000
3.010	4.000	68.000	40.000	12.000	4	3.010
3.020	4.000	68.000	40.000	12.000	4	3.020
3.030	4.000	68.000	40.000	12.000	4	3.030
3.970	4.000	68.000	40.000	12.000	4	3.970
3.980	4.000	68.000	40.000	12.000	4	3.980
3.990	4.000	68.000	40.000	12.000	4	3.990
4.000	4.000	68.000	40.000	12.000	4	4.000
4.010	4.000	68.000	40.000	12.000	4	4.010
4.020	4.000	68.000	40.000	12.000	4	4.020
4.030	4.000	68.000	40.000	12.000	4	4.030
4.970	6.000	76.000	40.000	12.000	4	4.970
4.980	6.000	76.000	40.000	12.000	4	4.980
4.990	6.000	76.000	40.000	12.000	4	4.990
5.000	6.000	76.000	40.000	12.000	4	5.000
5.010	6.000	76.000	40.000	12.000	4	5.010
5.020	6.000	76.000	40.000	12.000	4	5.020
5.030	6.000	76.000	40.000	12.000	4	5.030
5.970	6.000	76.000	40.000	12.000	4	5.970
5.980	6.000	76.000	40.000	12.000	4	5.980

d1 mm	d2 h6 mm	l1 mm	l2 mm	l4 mm	Z	訂購代碼
5.990	6.000	76.000	40.000	12.000	4	5.990
6.000	6.000	76.000	40.000	12.000	4	6.000
6.010	6.000	76.000	40.000	12.000	4	6.010
6.020	6.000	76.000	40.000	12.000	4	6.020
6.030	6.000	76.000	40.000	12.000	4	6.030
7.000	8.000	101.000	65.000	16.000	6	7.000
7.970	8.000	101.000	65.000	16.000	6	7.970
7.980	8.000	101.000	65.000	16.000	6	7.980
7.990	8.000	101.000	65.000	16.000	6	7.990
8.000	8.000	101.000	65.000	16.000	6	8.000
8.010	8.000	101.000	65.000	16.000	6	8.010
8.020	8.000	101.000	65.000	16.000	6	8.020
8.030	8.000	101.000	65.000	16.000	6	8.030
9.000	10.000	101.000	61.000	19.000	6	9.000
9.970	10.000	101.000	61.000	19.000	6	9.970
9.980	10.000	101.000	61.000	19.000	6	9.980
9.990	10.000	101.000	61.000	19.000	6	9.990
10.000	10.000	101.000	61.000	19.000	6	10.000
10.010	10.000	101.000	61.000	19.000	6	10.010
10.020	10.000	101.000	61.000	19.000	6	10.020
10.030	10.000	101.000	61.000	19.000	6	10.030
11.000	12.000	130.000	85.000	19.000	6	11.000
11.970	12.000	130.000	85.000	19.000	6	11.970
11.980	12.000	130.000	85.000	19.000	6	11.980
11.990	12.000	130.000	85.000	19.000	6	11.990
12.000	12.000	130.000	85.000	19.000	6	12.000
12.010	12.000	130.000	85.000	19.000	6	12.010
12.020	12.000	130.000	85.000	19.000	6	12.020
12.030	12.000	130.000	85.000	19.000	6	12.030

SuperR-HS 整體鎢鋼高性能高精度鉸刀

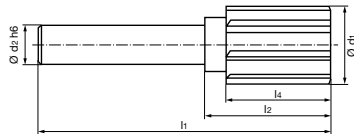
SuperR-HS-KS 盲孔專用大型超快速鉸刀



貨號 72874

SuperR-HS-KS	WN	VHM	AlTiN nano	H7	R	HA	0°
P	M	K	N	S	H		
•	•	○		•	•		

- 帶軸向冷卻孔, 超快速鉸 H7 的盲孔用, 適合加工所有材質
- 排屑槽較寬, 鉸刀的橫截面加大, 提高剛性, 得到最大化的切削速度
- 直槽帶超級不等分割的設計, 加工無震動, 孔的尺寸和表面品質最佳
- 柄徑公差為 h6 可優先適用於燒結式延長桿, 燒結刀把和油壓刀把
- 擁有節省大量加工成本的潛力



d1 mm	d2 h6 mm	l1 mm	l2 mm	l4 mm	Z	訂購代碼
14.000	6.000	66.000	30.000	25.000	8	14.000
15.000	6.000	66.000	30.000	25.000	8	15.000
16.000	8.000	66.000	30.000	25.000	8	16.000
18.000	8.000	66.000	30.000	25.000	8	18.000
20.000	10.000	70.000	30.000	25.000	8	20.000
22.000	10.000	70.000	30.000	25.000	8	22.000
24.000	12.000	75.000	30.000	25.000	8	24.000
25.000	12.000	75.000	30.000	25.000	8	25.000
26.000	12.000	75.000	30.000	25.000	8	26.000
28.000	12.000	75.000	30.000	25.000	8	28.000
30.000	16.000	78.000	30.000	25.000	8	30.000
32.000	16.000	78.000	30.000	25.000	8	32.000
34.000	20.000	80.000	30.000	25.000	8	34.000
36.000	20.000	80.000	30.000	25.000	8	36.000
38.000	20.000	80.000	30.000	25.000	8	38.000
40.000	20.000	80.000	30.000	25.000	8	40.000
42.000	20.000	80.000	30.000	25.000	8	42.000

SuperR-HS 整體鎢鋼高性能高精度鉸刀

SuperR-HS-KD 通孔專用大型超快速鉸刀

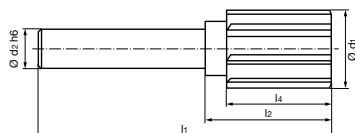


貨號 72875



P	M	K	N	S	H
●	●	○		●	●

- 帶徑向冷卻孔, 超快速鉸 H7 的通孔用, 適合加工所有材質
- 排屑槽較寬, 鉸刀的橫截面加大, 提高剛性, 得到最大化的切削速度
- 直槽帶超級不等分割的設計, 加工無震動, 孔的尺寸和表面品質最佳
- 柄徑公差為 h6 可優先適用於燒結式延長桿, 燒結刀把和油壓刀把
- 擁有節省大量加工成本的潛力



d1 mm	d2 h6 mm	l1 mm	l2 mm	l4 mm	Z	訂購代碼
14.000	6.000	66.000	30.000	25.000	8	14.000
15.000	6.000	66.000	30.000	25.000	8	15.000
16.000	8.000	66.000	30.000	25.000	8	16.000
18.000	8.000	66.000	30.000	25.000	8	18.000
20.000	10.000	70.000	30.000	25.000	8	20.000
22.000	10.000	70.000	30.000	25.000	8	22.000
24.000	12.000	75.000	30.000	25.000	8	24.000
25.000	12.000	75.000	30.000	25.000	8	25.000
26.000	12.000	75.000	30.000	25.000	8	26.000
28.000	12.000	75.000	30.000	25.000	8	28.000
30.000	16.000	78.000	30.000	25.000	8	30.000
32.000	16.000	78.000	30.000	25.000	8	32.000
34.000	20.000	80.000	30.000	25.000	8	34.000
36.000	20.000	80.000	30.000	25.000	8	36.000
38.000	20.000	80.000	30.000	25.000	8	38.000
40.000	20.000	80.000	30.000	25.000	8	40.000
42.000	20.000	80.000	30.000	25.000	8	42.000